

# Quadriga-Mobile

Das mobile Informationssystem für Ihre (IT-)Ressourcen



Der Pocket PC ist via Bluetooth mit einem Scanner verbunden. Mit der kleinen Spitze an dem Scanner kann dieser zusätzlich als Stift für den Pocket PC verwendet werden. Oben sehen Sie ein mit Quadriga-IT gestaltetes Inventaretikett.

## ■ Informationen vor Ort

Mit einem Pocket PC und Quadriga-Mobile müssen Sie bei Vorort-Einsätzen nicht länger auf die Informationen zu Ihren (IT-)Ressourcen verzichten.

## ■ Vielseitig einsetzbar

Eine Palette von 8 Anwendungen vereinfacht und unterstützt verschiedene Arbeitsabläufe bei der Ressourcenverwaltung. Der Pocket PC hilft u.a. bei Erst-Inventarisierung, Wareneingang, Bestandskontrolle und Umstellungen.

## ■ Integration in Quadriga-IT

Quadriga-Mobile arbeitet optimal zusammen mit Quadriga-IT, der Gesamtlösung zur Ressourcenverwaltung aus dem Hause Quadriga Informatik.

## ■ Technische Voraussetzungen

Lauffähigkeit von Quadriga-Mobile auf Pocket PCs mit Windows-Mobile Betriebssystem und Bluetooth-Unterstützung.

## ■ Barcode-Scanner

Besonders interessant ist der Einsatz von Quadriga-Mobile mit einem Barcode-Scanner. Als Scanner wird ein kabelloser Hand-Scanner, der CHS 7P der Firma Socket, unterstützt.

## ■ DEMO-Version

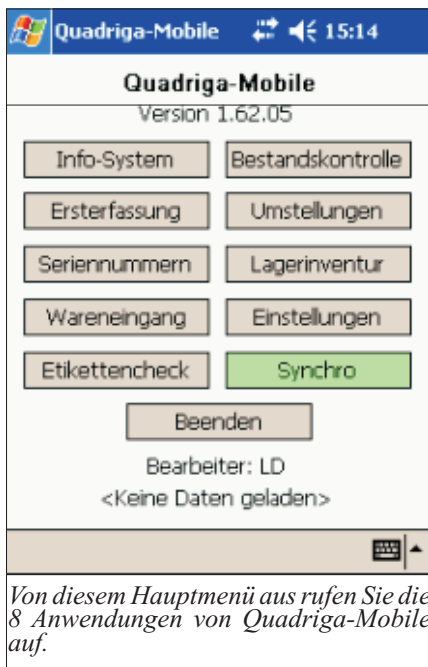
Quadriga-Mobile ist in der DEMO-Version von Quadriga-IT enthalten. Wenn Sie einen Pocket PC besitzen, können Sie Quadriga-Mobile darauf installieren und testen.

## Quadriga Informatik GmbH

Frankfurter Str. 61  
D-63067 Offenbach

Telefon: 0(049)69.850030-0  
Fax: 0(049)69.850030-99  
E-Mail: [info@quadriga.de](mailto:info@quadriga.de)

Internet: [www.quadriga.de](http://www.quadriga.de)



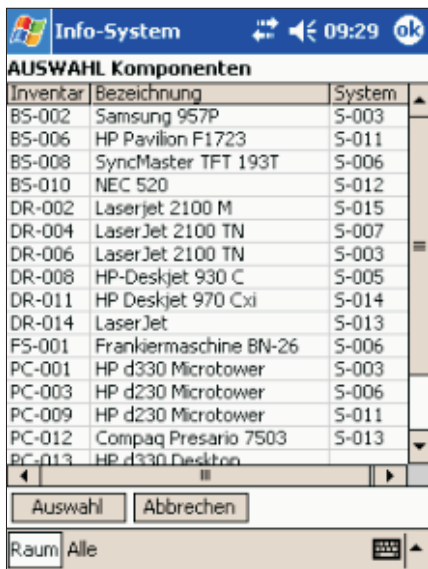
# 8 Anwendungen

## Innovativ und von praktischem Nutzen

Die Verwaltung von (IT-)Ressourcen ist ein geradezu typisches Einsatzgebiet für einen Pocket PC. Zusammen mit der Softwarelösung Quadriga-Mobile der Firma Quadriga Informatik vereinfacht dieses mobile Arbeitsmittel viele Abläufe Ihrer täglichen Arbeit und hält Sie immer und überall informiert. Denken Sie nur an die vielen Fragen, die während Ihrer Arbeit irgendwo vor Ort in Ihrem Haus offengeblieben sind, weil der Zugang zu Ihrem PC und den Daten Ihrer Ressourcenverwaltung gefehlt hat. Mit einem Pocket PC und Quadriga-Mobile haben Sie diese Daten buchstäblich immer "zur Hand". Sie werden übrigens überrascht sein, in welcher Vollständigkeit.

Quadriga Informatik kann inzwischen auf eine langjährige Erfahrung mit dem Einsatz mobiler Barcode-Scanner zur Verwaltung von (IT-)Ressourcen zurückblicken. Zunächst ging es nur um die Vereinfachung von Inventarisierungen und Bestandskontrollen mit einem Scanner auf Basis des Palm-Betriebssystems. Im Laufe der Zeit haben unsere Kunden jedoch weitergehende Wünsche und Vorschläge geäußert. Parallel dazu hat die technische Entwicklung mobiler Geräte völlig neue Möglichkeiten eröffnet und mit Farbdisplay und grafischer Oberfläche auch ganz neuen Bedienungskomfort geschaffen.

Wir haben deshalb einen Neuanfang gemacht, neue Technologien wie den Pocket PC und das Betriebssystem "Windows Mobile" von Microsoft aufgegriffen und mit Quadriga-Mobile eine Lösung entwickelt, in die unsere eigenen Vorstellungen, aber auch viele Vorschläge und Wünsche unserer Kunden eingeflossen sind. Als Ergebnis können wir eine ganze Palette von insgesamt acht Einzelanwendungen vorweisen. Wir sind der Meinung, dass uns mit Quadriga-Mobile eine echte Innovation gelungen ist, die derzeit am Markt einzigartig ist. Wenn Sie die einzelnen Anwendungen auf den folgenden Seiten kennenlernen, werden Sie sicher feststellen, dass sie nicht nur "modern" sind, sondern einen ganz konkreten praktischen Nutzen in Ihrem Arbeitsalltag bieten.



Hier sind die Komponenten untereinander aufgelistet. Details zu einer Komponente erfahren Sie per Doppelklick.

### Scannen von Barcodes

Noch gesteigert wird der praktische Nutzen dieser Lösung durch die Kombination des Pocket PC mit einem Barcode-Scanner. Bei diesem Scanner handelt es sich um einen so genannten "kabellosen Hand-Scanner", der via Bluetooth mit dem Pocket PC verbunden ist. So mancher Arbeitsablauf, der bisher mit lästigen Notizzetteln oder Strichlisten verbunden war, reduziert sich damit auf das Scannen von Barcodes.

Ein Beispiel ist das Erfassen einer Seriennummer. Bisher: Notieren der oft langen und nicht gerade leicht zu merkenden Nummer auf einen Zettel und Abtippen der Notiz am PC. Jetzt mit Quadriga-Mobile: Scannen des Barcodes, in dem die Nummer verschlüsselt ist. Ein anderes Beispiel sind Umzüge von Mitarbeitern. Bisher: Notieren der dabei umgestellten Komponenten auf einem Zettel und Eintragen der Notizen am PC. Jetzt: Scannen der Barcodes auf den umgestellten Komponenten. Ein weiteres Beispiel ist die Durchführung einer Bestandskontrolle. Bisher: Umhergehen mit einer Strichliste, Ablesen der Inventarnummern auf den Komponenten, Abhaken auf der Strichliste und Abschreiben dieser Liste am PC. Jetzt: Umhergehen mit dem Pocket PC und Scannen der Barcodes auf den Komponenten.



Eine von insgesamt 7 Seiten, die über eine bestimmte Komponente erschöpfend Auskunft geben.

Diese Beispiele zeigen: Quadriga-Mobile beschleunigt Arbeitsabläufe und schaltet Fehlerquellen aus, die durch manuelle Tätigkeiten entstehen.



Es gibt viele bluetoothfähige Pocket PCs, die mit dem Barcode-Scanner CHS7P zusammenarbeiten, z.B. auch der HTC TYTN II.

# Info-System

Mit Pocket PC überall umfassend informiert

Sobald Sie als IT-Mitarbeiter Ihren Arbeitsplatz verlassen, sind Sie von den Informationen zu Ihren IT-Ressourcen praktisch abgeschnitten. Zwar können Sie die bei einem Vorort-Einsatz brauchbaren Informationen zusammenstellen und ausdrucken. Aber das ist umständlich, erfordert viel Papier und am Ende ist eine dringend benötigte Information dann doch nicht dabei.

Mit einem Pocket PC und Quadriga-Mobile kann das neuerdings ganz anders aussehen. Bevor Sie losgehen, laden Sie die Daten zu den IT-Ressourcen z.B. eines Gebäudes auf Ihren Pocket PC. Überall, wohin Sie den Pocket PC danach mitnehmen, stehen Ihnen diese Daten zur Verfügung. Die Datenmenge, die auf diese Weise transportabel ist, kann übrigens beachtliche 1000 Komponenten und mehr umfassen.

## Auf dem Pocket PC sind Informationen verfügbar über:

- Technische Merkmale der Komponenten
- Lieferanten, Garantiefrist und andere kaufmännische Details
- Auf PCs installierte Softwarelizenzen
- Standort und Anwender
- Bisher aufgetretene Problemfälle

## Schneller Zugriff auf die Info

Nicht nur, dass die auf dem Pocket PC mitgeführten Daten nahezu vollständig sind. Sie können auch schnell und gezielt auf die gerade benötigte Information zugreifen.

Schon an dieser Stelle zeigt sich, wie sinnvoll die Arbeit mit Barcode-Inventarticketen und der Kombination von Pocket PC und Barcode-Scanner ist. Denn dann brauchen Sie nur den Barcode auf der Komponente zu scannen und schon erscheinen die gewünschten Informationen zu dieser Komponente auf dem Display des Pocket PC. Wenn es noch kein Inventarticket gibt, führt ein Scannen der meist auch als Barcode verschlüsselten Seriennummer zu demselben Ergebnis. Allerdings stehen auch ohne Scanner komfortable Suchfunktionen über Auswahltabellen und Baumstrukturen zur Verfügung. Suchbegriffe ermöglichen auch eine Volltextsuche auf dem Pocket PC.

## Auch Eingaben möglich

In begrenztem Umfang können Sie auch Neu-Eingaben vornehmen und so Ihre Ressourcenverwaltung komplettieren. Sie können auf diese Weise z.B. eine Seriennummer nachtragen oder verbessern, indem Sie den Barcode dieser Seriennummer scannen. Auch Artikelnummern lassen sich so nachträglich aufnehmen. Fehlt eine Komponente auf dem Pocket PC, geben Sie sie einfach an Ort und Stelle ein, am besten auf Grundlage der ebenfalls auf dem Pocket PC verfügbaren Standardkomponenten.

## Unterstützung des HelpDesk

Gerade als Mitarbeiter des HelpDesk, der vor Ort Probleme löst, profitieren Sie von einem Pocket PC als Arbeitsmittel. Einerseits kommen Ihnen die für Ihre Arbeit sehr relevanten und durch den Pocket PC besser verfügbaren Informationen zu den IT-Komponenten zugute. Andererseits unterstützt Quadriga-Mobile die Problembearbeitung mit besonderen Funktionen. Beispielsweise können Sie sich eine Tabelle Ihrer offenen Problemfälle, der so genannten "Tickets", auf das Display holen.

Direkt aus dieser Tabelle heraus können Sie die Details eines Ticket und der betreffenden Komponente aufrufen. Sie können sich die Maßnahmen zu diesem Ticket anschauen, weitere Maßnahmen hinzufügen und die Erledigung des Tickets notieren.

Treffen Sie unterwegs auf neue Problemfälle, können Sie diese als Tickets auf dem Pocket PC anlegen. Da das Schreiben von Texten auf einem Pocket PC doch ein wenig mühselig ist, zahlt sich eine intensive Nutzung der so genannten Standardvorfälle aus, der Vorlagen für neue Tickets also, die Sie in Quadriga-IT erfassen und auch auf den Pocket PC herunterladen können. Diese Standardvorfälle mit ihren Aktionsvorschlägen und Lösungsbeschreibungen dienen auch als eine Art mobile Wissensdatenbank, die Problemlösungen vor Ort erleichtert.

Nach Ihrer Rückkehr von einem Vorort-Einsatz laden Sie die neuen Daten vom Pocket PC auf Ihren PC. Sie stehen Ihnen dann so zur Verfügung, als hätten Sie sie direkt am PC eingegeben.

Gruppenfeld	Inhalt
Gruppe	PC
IP-Adresse	120.120.110.30
Computername	ORG_2
CPU	Pentium 4 HT
Taktrate	3,0 GHz
RAM	512 DDR RAM
Festplatte	120 GB 5-ATA
CD-ROM	48x EIDE
ZIP-Laufwerk	250 MB
Grafikkarte	128 MB 8x AGP
Netzwerkkarte	10/100 Mbit
CD-/DVD-Brenner	32x16x12

Dies sind in Quadriga-IT frei definierte Felder, in diesem Fall die technischen Merkmale eines PC.

Erl	Beschreibung	Komp.	Raum
<input checked="" type="checkbox"/>	Starkes Flimmern unter Wind	BS-002	102
<input type="checkbox"/>	Häufige Papierstaus	DR-001	100
<input type="checkbox"/>	Access startet nicht mehr	MSO-00	104
<input type="checkbox"/>	Netzwerkanmeldung ist nicht	PC-003	101
<input type="checkbox"/>	PC startet nicht.	PC-009	102
<input type="checkbox"/>	Kein Zugriff auf Festplatte m	PC-002	104
<input type="checkbox"/>	CD-ROM funktioniert nicht ric	PC-005	100
<input type="checkbox"/>	Verlängerung des Vertrags H		

HelpDesk-Mitarbeiter können anstehende Problemfälle (Tickets) einsehen und als Erledigt kennzeichnen.

Vorfallnr: V-0015

Kein Zugriff auf Festplatte mehr möglich

Bearbeitung: 06.01.04 09:42

Endtermin: 06.01.04 14:00

Komponente: PC-002

Anwender: MS

Priorität: A Erledigt:

Zuordnung

- Beschreibung!
- Lösung
- Zusatzfelder
- Sonstiges

Maßnahme

Neu Bearb. Weiteres

Diese Detailansicht eines Tickets zeigt weitere Angaben. Auch bereits getroffene Maßnahmen sind aufrufbar.

# Wareneingang

## Systematische Ressourcenverwaltung von Anfang an

Wer seine (IT-)Ressourcen ernsthaft verwalten will, muss schon beim Wareneingang die Weichen richtig stellen. Was Sie an dieser Stelle versäumen oder falsch machen, ist später - wenn die neue Komponente erst an ihrem Einsatzort steht - nur mit ungleich größerem Aufwand nachzuholen oder zu korrigieren. Denn dazu müssten Sie den möglicherweise weit entfernt liegenden Einsatzort erst aufsuchen.

### Anwendung "Seriennummern"

Ein Beispiel ist das Erfassen der Seriennummern eingehender Komponenten - eine Tätigkeit, die ohne Barcode-Scanner mühsam und zeitraubend ist. Denn beim Ablesen, Notieren und späteren Eintippen der oft ziemlich langen Seriennummern passieren immer wieder Fehler.

Viel einfacher ist es, den Barcode zu scannen, in dem die Seriennummer heutzutage fast immer verschlüsselt ist. Mit einem Pocket PC inklusive Barcode-Scanner und Quadriga-Mobile geht es so: Sie geben die Komponente auf dem PC ein oder rufen sie auf, wenn sie bereits früher als bestellte Komponente erfasst wurde. Wenn Sie dann den Barcode der Seriennummer scannen, wird diese Nummer per Bluetooth-Verbindung zum PC übertragen und erscheint gleich an der richtigen Stelle auf dem Bildschirm des PC.

### Vorteile von Quadriga-Mobile beim Wareneingang:

- Vermeiden von Fehlern bei der Eingabe von Serien- und Artikelnummern
- Kein Hin und Her zwischen eingegangener Ware und PC
- Frühestmögliches Anbringen von Inventaretiketten

Wenn ein Etikettendrucker angeschlossen ist, können Sie wahlweise auch den anschließenden Ausdruck eines Inventaretiketts vorsehen, das die Inventarnummer als Barcode enthält und das Sie dann gleich an der neuen Komponente anbringen.

### Anwendung "Wareneingang"

Bei der soeben beschriebenen Anwendung sitzen Sie während des Wareneingangs am PC, um die eingegangenen Komponenten zu vermerken. Das Scannen des Barcodes ersetzt dabei lediglich das Eintippen der Seriennummer auf der Tastatur.

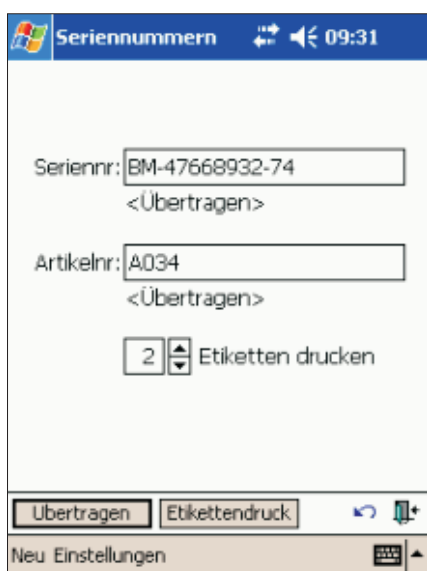
Eine weitere Anwendung "Wareneingang" ermöglicht es Ihnen, den PC zu verlassen und den ganzen Vorgang des Wareneingangs weitgehend auf dem Pocket PC abzuwickeln. Bei einer größeren Lieferung mehrerer Komponenten laden Sie zunächst die in Quadriga-IT als "Bestellt" erfassten Komponenten

auf den Pocket PC. Dabei werden auch die so genannten Standardkomponenten übertragen, die als Vorlage für die Erfassung neuer Komponenten dienen.

Nehmen Sie dann den Scanner und scannen Sie die Seriennummer der ersten neuen Komponente. Rufen Sie anschließend auf dem Pocket PC die bestellte Komponente auf, zu der diese Seriennummer gehört, oder legen Sie auf Grundlage einer Standardkomponente eine neue Komponente mit dieser Seriennummer an. Gehen Sie dann mit dem Scanner im Lager umher und verfahren Sie ebenso mit allen anderen eingegangenen Komponenten. Zum Schluss übertragen Sie die Ergebnisse auf den PC.

### Anwendung "Etikettencheck"

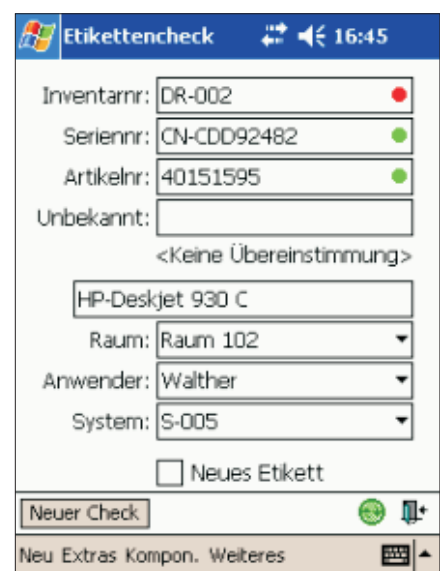
Bei der Etikettierung ist sicherzustellen, dass auch wirklich das richtige Inventaretikett auf der richtigen Komponente angebracht wird. Bei gleichartigen Komponenten wie z.B. Bildschirmen kann das problematisch sein. Hilfreich ist dabei die Anwendung "Etikettencheck": Sie scannen die Inventarnummer auf dem Etikett, das Sie gerade anbringen wollen, und gleich danach die als Barcode verschlüsselte Seriennummer auf der Komponente. Wenn beide Nummern zusammenpassen, d.h. zur selben Komponente gehören, zeigt der Pocket PC das an und Sie können das Etikett verwenden.



Scannen Sie den Barcode einer Seriennummer und die Nummer wird per Bluetooth gleich auf den PC übertragen.



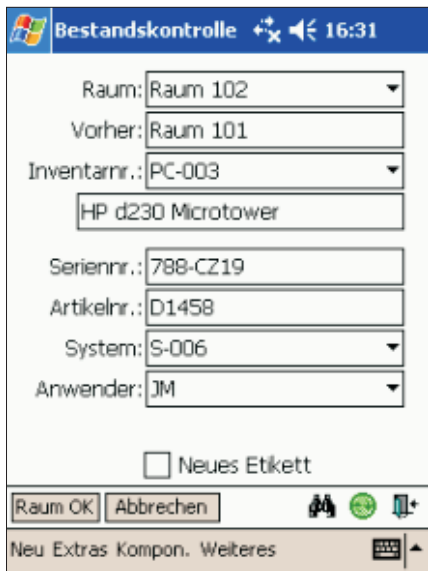
Auf dem Pocket PC können Sie die bestellten Komponenten aufrufen und deren Eingang vermerken.



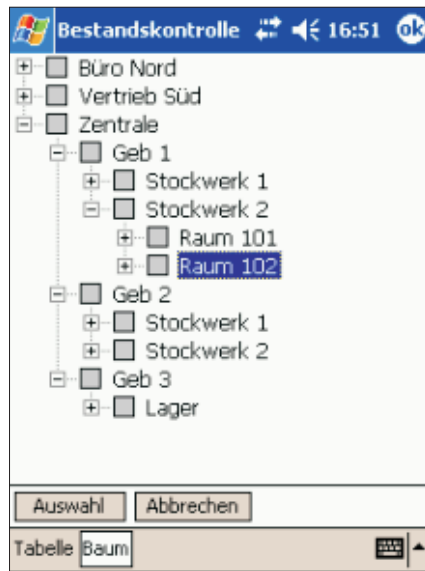
Die Anwendung "Etikettencheck" stellt sicher, dass Sie die Etiketten an den richtigen Komponenten anbringen.

# Bestandskontrolle

Regelmäßige Kontrollen halten die Ressourcenverwaltung aktuell



Bei umgestellten Komponenten meldet Quadriga-Mobile, in welchem Raum die Komponente sich vorher befunden hat.



Auch die Baumstruktur für Standorte und Räume aus Quadriga-IT gibt es in vereinfachter Form auf dem Pocket PC.



Wenn die Bestandskontrolle in einem Raum beendet ist, zeigt eine Tabelle die dort fehlenden Komponenten.

Die (IT-)Ressourcen mögen noch so gut verwaltet werden, Neuzugänge, Umstellungen und Abgänge mögen noch so sorgfältig und zeitnah nachgehalten werden, ohne mehr oder weniger regelmäßige Bestandskontrollen können Sie nicht wirklich sicher sein, dass tatsächlicher und verwalteter Bestand deckungsgleich sind.

Vielfach unterbleiben solche Bestandskontrollen nur deshalb, weil sie zeitraubend und fehlerhaft sind. Denn wer dabei ohne Barcode-Scanner arbeitet, muss mit einer Strichliste umhergehen und die einzelnen Komponenten durch mühsames Ablesen von Inventar- oder Seriennummer identifizieren und auf der Liste abhaken. Schließlich sind die Ergebnisse noch manuell in den PC einzugeben.

## Einfache Bestandskontrollen

Quadriga-Mobile vereinfacht diesen Arbeitsablauf erheblich: Sie laden zunächst Daten der zu prüfenden Komponenten auf den Pocket PC und beginnen Ihren Rundgang zur Bestandskontrolle. Wählen Sie dann den ersten Raum auf dem Pocket PC aus und scannen Sie dann nacheinander die Barcodes der Inventaretiketten, die sich auf den Komponenten dieses Raums befinden. Anschließend gehen Sie in den nächsten Raum, wählen diesen Raum auf dem Pocket PC und scannen dort alle Etiketten.

## Nützliche Details bei der Bestandskontrolle:

- Wird eine umgestellte Komponente angetroffen, ertönt auf Wunsch ein akustisches Signal.
- Sie können auf dem Pocket PC vermerken, ob ein Etikett erneuert werden soll.
- Statt der Inventarnummer können Sie zur Identifizierung auch die Seriennummer scannen.

Dabei registriert Quadriga-Mobile fehlende und umgestellte Komponenten, ohne dass Sie sich darüber weiter Gedanken machen müssten. Zum Abschluss Ihres Rundgangs übertragen Sie die Ergebnisse auf den PC. Dort sind Auswertungen u.a. zu fehlenden Komponenten möglich und bei umgestellten Komponenten werden die neuen Räume eingetragen.

## Zwischenergebnisse vor Ort

Eine Reihe nützlicher Funktionen unterstützt die Bestandskontrolle: So können Sie als Zwischenergebnis eine Liste der fehlenden Komponenten z.B. des zuletzt besuchten Raums auf dem Pocket PC anzeigen lassen. Das erlaubt Ihnen, den Verbleib dieser Komponenten schon vor Ort zu klären.

Wenn Sie während eines Rundgangs Probleme oder Beschädigungen fest-

stellen, können Sie gleich Tickets für den HelpDesk erfassen. Außerdem stehen wie bei der Anwendung "Info-System" genaue Informationen zu den gesuchten Komponenten zur Verfügung.

## Anwendung "Umstellungen"

Umstellungen von Komponenten finden meist weit entfernt von dem PC statt, auf dem die (IT-)Ressourcen verwaltet werden. Um solche Vorgänge also lückenlos und exakt zu dokumentieren, müssten Sie sich vor Ort Notizen machen und diese am PC abtippen. Wenn Sie auf diese zeitaufwendige Arbeit verzichten und die Umstellungen aus dem Gedächtnis eingeben, können Unterlassungen oder Fehler passieren.

Speziell auf diese Arbeitssituation zugeschnitten ist die Anwendung "Umstellungen", mit der Sie die nötigen Arbeitsschritte vor Ort auf dem Pocket PC erledigen können. Bei Umstellungen von Komponenten und Umzügen von Mitarbeitern wählen Sie auf dem Pocket PC einfach den Raum, in dem die Komponenten neuerdings stehen, und scannen die Barcodes auf den Inventaretiketten dieser Komponenten. Zurück an Ihrem PC übertragen Sie die Ergebnisse in Quadriga-IT, wo die Umstellungen dann dokumentiert sind, als hätten Sie sie auf der Tastatur eingegeben.

# Ersterfassung/Lagerinventur

Weitere nützliche Anwendungen in Quadriga-Mobile

Ersterfassung 10:22

Raum: Raum 101

Neue Nr.: 1074

Alte Nr.: 017668

LaserJet 2100 TN

Seriennr.: 4455-C113

Artikelnr.: X1848

Anwender: KS

System: S-007

Neues Etikett

OK Abbrechen

Neu Extras Kompon. Weiteres

Die Anwendung "Ersterfassung" hilft bei der Bestandsaufnahme und Etikettierung Ihrer Komponenten.

## Anwendung "Ersterfassung"

Die Anwendung "Ersterfassung" hilft Ihnen dabei, Ihre Komponenten mit Barcode-Inventaretiketten zu kennzeichnen und diese Arbeit mit einer allgemeinen Bestandsaufnahme Ihrer (IT-)Ressourcen zu verbinden.

Bei einer solchen Erst-Inventarisierung gehen Sie mit einer Rolle gedruckter, am besten fortlaufend nummerierter Etiketten umher und bringen diese nacheinander an den Komponenten an. Nehmen Sie dabei keine Rücksicht auf die bisherige Nummerierung Ihrer Komponenten, denn das würde nur in unnötige Sucherei ausarten: Entweder Sie müssten bei jedem neuen Etikett die Komponente aufstöbern, deren Nummer auf dem Etikett steht, oder Sie müssten die Etikettenrolle auseinanderrollen und für jede Komponente, die Sie als nächstes etikettieren wollen, das Etikett mit der richtigen Nummer ausfindig machen. Beides wäre höchst unpraktisch und zeitaufwendig.

Deshalb spricht einiges dafür, bei der Neu-Etikettierung der Komponenten eine Neu-Nummerierung in Kauf zu nehmen. Nicht erspart bleibt Ihnen dabei allerdings, die neue Nummer in Ihrer Ressourcenverwaltung zu vermerken, und das geht praktischerweise nur, wenn Sie diese Ressourcenverwaltung vor Ort verfügbar haben und die neue Nummer dort gleich erfassen.

Einige unserer Kunden hatten schon die Idee, die Daten zu ihren (IT-)Ressourcen auf einen Notebook zu laden und diesen Notebook dann auf einem Wägelchen durch die Räume zu schieben. Aber für diese Arbeit eignet sich ein handlicher Pocket PC mit Scanner viel besser.

Rufen Sie auf dem Pocket PC die Komponente auf, bei der Sie gerade sind, im Idealfall - wenn die Seriennummer in Ihren Daten schon gespeichert ist - scannen Sie dazu einfach nur den Barcode mit der Seriennummer. Danach scannen Sie den Barcode auf dem neu angebrachten Inventaretikett, schon ist die neue Inventarnummer eingetragen.

## Arbeiterleichterungen bei der Erst-Inventarisierung:

- Zügiges Anbringen neuer Etiketten
- Einfaches Eintragen der neuen Inventarnummern vor Ort auf dem Pocket PC
- Aufnehmen noch nicht erfasster Komponenten
- Dabei komfortable Nutzung sogenannter Standardkomponenten

## Anwendung "Lagerinventur"

Als Erweiterung des Bestellwesens erleichtert Ihnen die Anwendung "Lagerinventur" die Bestandsaufnahme der im

Gruppe	Bezeichnung	Ist	Artikel
Speichern	3.5 HDD Disketten	6	D 413
Speichern	Datenträger HP-UX	1	J2475A
Speichern	Datenträger HP-UX	1	1200-AB
Toner	Toner HP Deskjet	4	C6578D
Toner	Toner HP Deskjet	4	C6578D
Toner	Schriftkassette HP	3	C3164-C1
Etiketten	Etiketten	8	93397A
Etiketten	Etiketten	8	1000-A
Etiketten	Etiketten 12/Seite	23	100-ABC
Etiketten	Etiketten 12/Seite	23	100-123
Etiketten	Etiketten 20/Seite	8	93397C
Etiketten	Etiketten 20/Seite	8	9449-AB
Etiketten	Etiketten 20/Seite	8	100-AB
RAM	Speichererweiterung	4	C2075B
RAM	Speichererweiterung	4	C200-1B
Toner	Toner HP 4	15	93399M

Auswahl Abbrechen

Diese Tabelle zeigt Verbrauchsmaterial und Ersatzteile mit ihren Istbeständen im Lager.

Lager vorhandenen Verbrauchsmaterialien und Ersatzteile. Denn ohne regelmäßige Inventur geht schnell der Überblick über den Lagerbestand verloren. So kann es leicht vorkommen, dass Bestellungen zu spät erfolgen und dringend benötigte Artikel plötzlich nicht mehr vorrätig sind.

Bisher mussten Sie den aktuellen Bestand der einzelnen Artikel auf einer ausgedruckten Liste eintragen und das Ganze dann später am PC abtippen. Mit Quadriga-Mobile vereinfacht sich das Vorgehen erheblich.

Die Anwendung "Lagerinventur" erlaubt Ihnen, die Artikel Ihres Lagers auf dem Pocket PC herunterzuladen und dort eine Artikelliste aufzurufen. Wenn Sie jetzt durch Ihr Lager gehen, scannen Sie einfach den Barcode mit der Artikelnummer, um den betreffenden Artikel aufzurufen. Falls sich der aktuelle Bestand geändert hat, korrigieren Sie die Angabe auf dem Pocket PC. Zusätzlich lassen sich die Werte für Soll- und Mindestbestand vor Ort ändern und Sie haben die Möglichkeit, Vorschläge für erforderliche Nachbestellungen zu machen.

Nach Rückübertragung der Daten auf den PC ist der Lagerbestand dort wieder aktuell. Die am Pocket PC eingegebenen Bestellvorschläge können Sie als Vorlage für Bestellungen nutzen.

Lagerinventur 15:58

Artikelnr.: 93397C

Gruppe: Etiketten

Etiketten 20/Seite

Ist: 8 E:  Seiten

Soll: 20

Mindest: 10

Bestellen: 12 E:

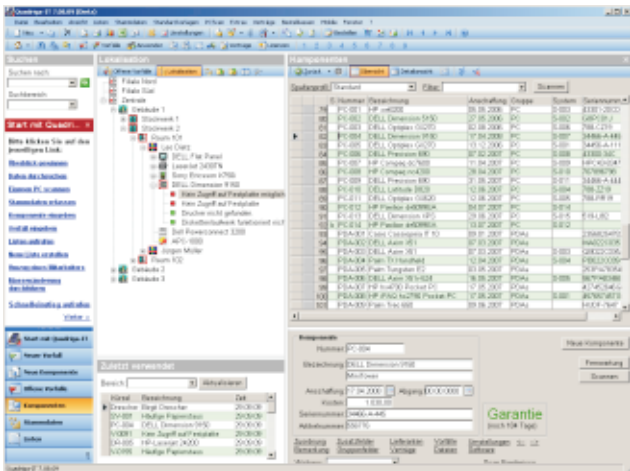
Artikelliste

Ansicht Historie Extras

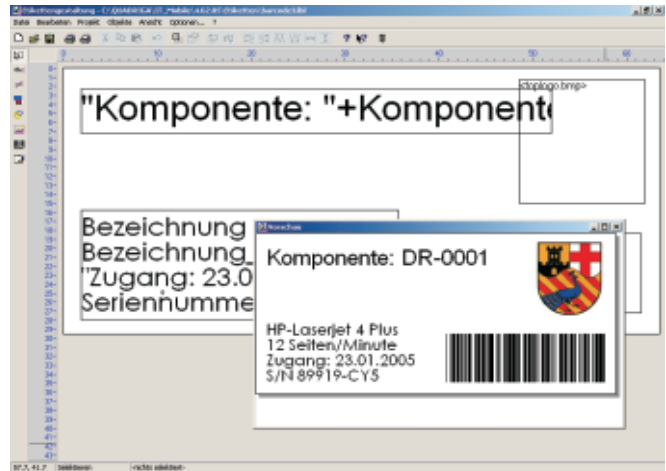
Auf dem Pocket PC können Sie den Istbestand der Artikel ändern und Bestellvorschläge vermerken.

# Quadriga-IT als Basis

## Quadriga-Mobile: Teil einer umfassenden Ressourcenverwaltung



Dieser Bildschirm gibt Ihnen einen ersten Eindruck von Quadriga-IT. Viele Informationen die Sie hier verwalten, stehen auch auf dem Pocket PC zur Verfügung. Ein Beispiel dafür ist die Baumstruktur in der Mitte.



Zu Quadriga-Mobile und zur Version PLUS von Quadriga-IT gehört ein leistungsfähiges Grafikprogramm, das die komfortable Gestaltung von Etiketten erlaubt. Auch für den Ausdruck von Etiketten gibt es viele nützliche Funktionen.

Quadriga-Mobile ist sozusagen das "mobile" Gegenstück zu der PC-basierten Ressourcenverwaltung Quadriga-IT. Zusammen bilden beide Pakete eine umfassende Lösung für eine Vielzahl von Aufgabenstellungen, mit denen die IT-Abteilung täglich konfrontiert ist.

### Quadriga-IT als Basis am PC

Hardware-Komponenten und Softwarelizenzen, Anwender, Lieferanten, Verträge, Standorte und Räume, Problemfälle - all das können Sie mit Quadriga-IT verwalten. Die Software zeichnet sich durch einfache Navigation aus, d.h. Sie gelangen schnell von einer Information zur anderen. Durchdachte und gut ausgearbeitete Einzelfunktionen machen das Leben leichter und gewährleisten, dass für viele Aufgaben nur ein Minimum an Arbeitsschritten nötig ist.

Flexibilität und Anpassbarkeit an betriebsspezifische Besonderheiten wird erreicht durch frei definierbare Listen und so genannte Zusatzfelder, die Sie in beliebiger Zahl und für verschiedene Bereiche in Quadriga-IT selbst definieren können. Die Zusatzfelder, in denen Sie z.B. die für Sie interessanten technischen Merkmale der IT-Komponenten unterbringen, erscheinen bei Quadriga-Mobile übrigens auch auf dem Display des Pocket PC.

Neben Quadriga-Mobile sind zu Quadriga-IT noch weitere nützliche Optionen erhältlich: Die Option PCScan z.B. liest die Hardware-Eigenschaften der PCs ein-

### Auf einem Inventaretikett sind möglich:

- Inventarnummer als Barcode oder Zahl
- Inventarbezeichnung, Seriennummer, Standort
- Technische Merkmale aus Gruppenfeldern
- Firmenlogo, Stadtwappen, sonstige Grafiken
- Normaler Text
- Rechtecke, Linien und sonstige Gestaltungselemente

nes Netzwerks und die auf ihnen installierte Software automatisch aus. Einige der so gewonnenen Informationen sind auf dem Pocket PC verfügbar.

Die Option Web-IT ermöglicht es PC-Endanwendern, Problemfälle im Zusammenhang mit ihren IT-Komponenten dem hausinternen HelpDesk via Intranet zu übermitteln. Lesen Sie die ausführliche Broschüre über Quadriga-IT, um die Details dieser Lösung und der zugehörigen Optionen kennenzulernen.

### Inventaretiketten

Zwar sind der Pocket PC und Quadriga-Mobile auch ohne Barcode-Scanner sinnvoll einsetzbar, allerdings ist es viel komfortabler, einfach einen Barcode zu scannen statt die Komponente auf dem Display des Pocket PC zu suchen. Der Einsatz eines Barcode-Scanners wiederum setzt voraus, dass auf den Kompo-

nenten Inventaretiketten mit Barcodes angebracht sind.

Für Gestaltung und Ausdruck von solchen Etiketten stehen in Quadriga-IT zahlreiche Funktionen zur Verfügung. Zum einen gibt es viele Möglichkeiten und Gestaltungselemente, mit denen Sie die mitgelieferten Etikettenvorlagen ändern oder neue Etiketten Ihren Wünschen gemäß gestalten können. Zum anderen lassen sich zahlreiche Informationen aus der Datenbank von Quadriga-IT auf dem Etikett darstellen.

### Komfortabler Etikettendruck

Speziell für den Etikettendruck enthält Quadriga-IT einen so genannten "Zwischenspeicher". Jedesmal, wenn Sie eine neue Komponente eingeben, hält der Zwischenspeicher dies fest. Dadurch ist sichergestellt, dass beim nächsten Etikettendruck auch ein Inventaretikett für diese neue Komponente mit dabei ist. Da für manche Komponentengruppen wie z.B. für Softwarelizenzen keine Etiketten nötig sind, können Sie vorab einstellen, welche Komponentengruppen überhaupt Etiketten erhalten sollen.

Eine weitere praktische Sache ist das so genannte "Steueretikett". Wenn Sie die Etiketten nach Räumen sortiert ausdrucken, was sich empfiehlt, können Sie den Inventaretiketten ein Etikett voranstellen, das eine Information über den Raumwechsel enthält. Beim Anbringen der Etiketten vor Ort haben Sie dadurch Anhaltspunkte, wohin sie gehören.

# Quadriga-Mobile mit Scanner-Link

## Scanner-Link

Die Option "Quadriga-Mobile" ermöglicht mit der Funktion "Scanner-Link" die direkte Datenübertragung vom Barcode-Scanner zum PC via Bluetooth. Ein Pocket PC ist in diesem Fall nicht nötig. Wenn Sie in der Nähe Ihres PCs sind und den Barcode eines Inventaretiketts scannen, wird die gescannte Nummer zunächst in der Datenbank von Quadriga-IT gesucht. Ist sie als Inventar- oder Seriennummer vorhanden, wird die entsprechende Komponente aufgerufen. Andererseits können Sie mit dem Barcode-Scanner und der Funktion "Scanner-Link" auch Serien- und Artikelnummern erfassen statt sie manuell auf der Tastatur einzugeben.

## Vorteile des "Cordless" Barcode-Scanners

- Der kabellose Hand-Scanner von Socket **arbeitet mit Bluetooth-fähigen Pocket PCs zusammen**. Wenn Sie einen derart ausgestatteten Pocket PC einsetzen, können Sie ihn auch für Quadriga-Mobile nutzen bzw. haben freie Wahl bei der Anschaffung eines neuen Geräts.
- Der Scanner ist an seiner unteren Seite mit einer kleinen Spitze versehen, mit der Sie auf dem Display Ihres Pocket PC tippen können. **Sie ersetzt den Stift** des Pocket PC, Sie müssen also nicht zwischen Stift und Scanner wechseln.
- Wenn Sie mit dem Scanner in der Nähe Ihres PCs sind, kann er mit Hilfe der Funktion "Scanner-Link" ohne Zwischenschaltung eines Pocket PC **direkt mit dem PC kommunizieren**.



# Die DEMO-Version von Quadriga-IT

Wenn Sie Funktionsweise und Möglichkeiten von Quadriga-Mobile näher kennenlernen wollen, empfehlen wir die DEMO-Version von Quadriga-IT.

Wenn Sie einen Pocket PC besitzen, können Sie Quadriga-Mobile auf diesem Gerät ausprobieren. Stellen Sie eine Verbindung zwischen PC und Pocket PC her und installieren Sie die DEMO von Quadriga-IT auf den PC. Wahlweise können Sie bei diesem Vorgang gleich auch Quadriga-Mobile auf Ihren Pocket PC laden.

Die DEMO-Version von Quadriga-IT besteht aus zwei unterschiedlichen Varianten. Die eine enthält Beispieldaten, so dass Sie sich gleich einen Überblick verschaffen können, ohne erst viele Daten erfassen zu müssen. Diese Variante ist zeitlich unbegrenzt, aber Sie können nur wenige Daten zusätzlich eingeben.

Die zweite Variante ist zeitlich auf 6 Wochen begrenzt. Sie enthält keine Daten, so dass Sie mit ihr bereits beginnen können, Ihren Datenbestand zu erfassen. Bei Erwerb der Vollversion können Sie

die schon eingegebenen Daten weiterverwenden, die mit der DEMO erfassten Daten gehen also nicht verloren.

Mit der DEMO-Version haben Sie eine optimale Entscheidungsgrundlage für den Erwerb der Software. Bestellen Sie sie mit dem Bestellabschnitt unten.

## BESTELLUNG

Telefon: 0(049)69.850030-0, Fax: -99  
E-Mail: info@quadriga.de  
Internet: www.quadriga.de

**Quadriga Informatik GmbH**

**Frankfurter Str. 61**

**D-63067 Offenbach**

**DEMO Quadriga-IT**

**kostenlos**

Datum/Unterschrift:

Firma/Verwaltung:

Name:

Straße:

PLZ/Ort:

Telefon:

Telefax:

E-Mail: