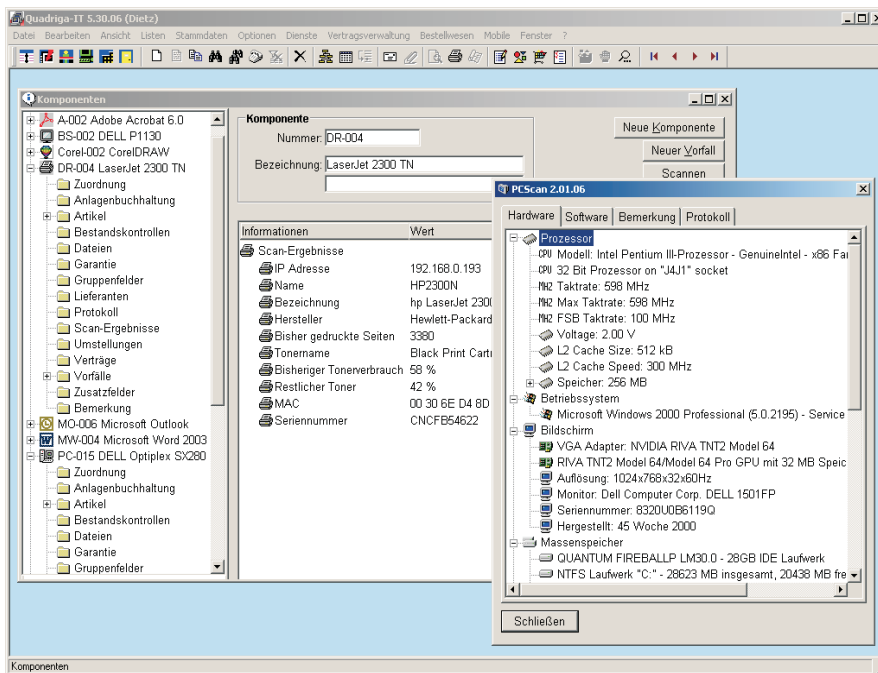


Option "PCScan"

NEU:
Version 2

Informationen über Hard- und Software automatisch ermitteln



Was liest PCScan aus?

■ Windows-PCs via WMI

- + Prozessor
- + Speicherbänke und deren Belegung
- + Festplatte mit Angaben über die verfügbare Kapazität
- + Grafikkarten
- + Bildschirm mit Seriennummer
- + Netzwerkkarten
- + Betriebssystem mit Versionsangabe und Service-Pack
- + Hotfixes
- + Umgebungsvariablen
- + Systemdateien

■ Drucker via SNMP

- + Seriennummer
- + Anzahl der bisher gedruckten Seiten
- + Typbezeichnung des zugehörigen Toners
- + Füllstand des Toners in Prozent

■ Switches/Hubs/Router

- + Auslese-Vorgang via SNMP
- + Typ- und Modellbezeichnung
- + Port und MAC-Adresse der angeschlossenen PCs

■ USV-Geräte via SNMP

- + Typ- und Modellbezeichnung
- + Log-Datei mit Protokollierung der Einsatzzeiten der USV

■ Software

- + Installierte Softwarelizenzen
- + Ermitteln und Verwalten von Office-Lizenzen

■ Linux-Rechner via SNMP

- + Prozessor
- + Intern- und Massenspeicher
- + Netzwerkkarte

- PCScan liefert **vielfältige Informationen** über die Hardware-Eigenschaften der PCs und sonstiger IT-Komponenten in Ihrem Netzwerk.
- Um möglichst viele Informationen zu sammeln, nutzt PCScan **unterschiedliche Quellen**. Neben der Windows-Registry und direktem Zugriff auf die Hardware werden auch moderne Technologien wie WMI (Windows Management Instrumentation) und SNMP (Simple Network Management Protocol) unterstützt.
- Die Option "PCScan" ist Teil der Softwarelösung Quadriga-IT, mit der Sie Ihre IT-Ressourcen umfassend verwalten können. Die ausgelesenen Daten lassen sich um weitere Informationen wie Anwender-, Lieferanten- und Vertragsdaten ergänzen. Gerade die starke **Integration von PCScan in eine Gesamtlösung** zeichnet das Angebot der Firma Quadriga Informatik aus.
- Auch die auf den PCs **installierte Software** liest PCScan aus. Quadriga-IT vergleicht installierte und erworbene Softwarelizenzen und ermöglicht so eine verlässliche Lizenzkontrolle.
- **Voraussetzungen:** PC mit Pentium-Prozessor, mindestens 32 MB Arbeitsspeicher und Windows-Betriebssystem. Um Informationen via WMI auszulesen, benötigen Sie Windows 2000 oder ein aktuelleres Betriebssystem. Das Auslesen über SNMP setzt voraus, dass die entsprechende Komponente SNMP-fähig ist.
- **Zum Kennenlernen:** PCScan ist in der DEMO-Version von Quadriga-IT enthalten. Im Rahmen dieser DEMO können Sie IT-Komponenten in Ihrem Bestand automatisch auslesen und sich auf diesem Wege von den Vorteilen überzeugen, die Ihnen PCScan bietet.

**Quadriga
Informatik GmbH**

Frankfurter Str. 61
D-63067 Offenbach

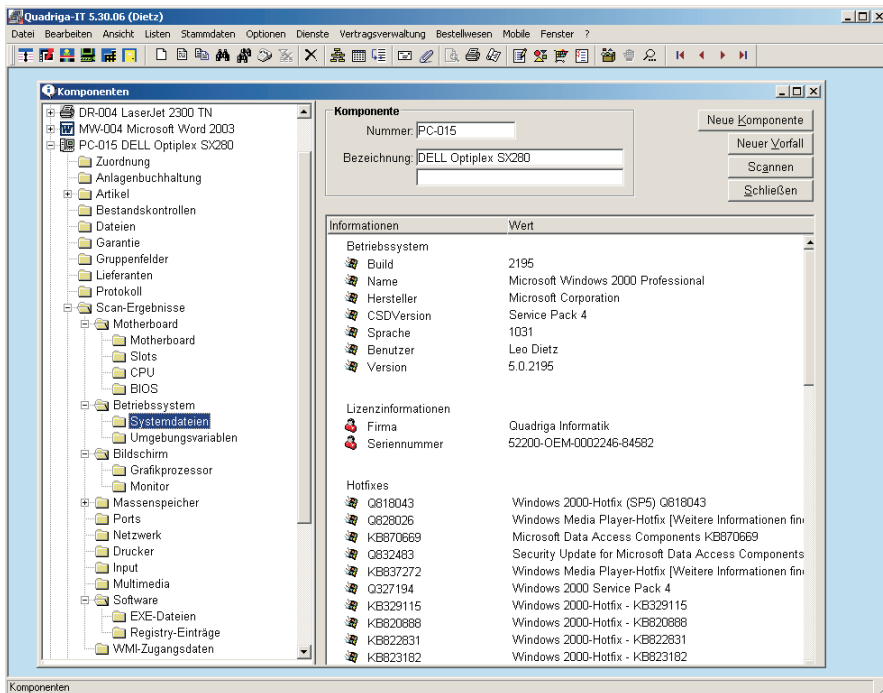
Telefon: 0(049)69.850030-0
Fax: 0(049)69.850030-99
E-Mail: info@quadriga.de

Internet: www.quadriga.de

Bitte fordern Sie gleich Ihre kostenlose DEMO-Version an sowie Informationen zu Quadriga-IT und PCScan!

Quadriga-IT und PCScan

Die ermittelten Daten in einer integrierten Lösung verwalten



Hier sehen Sie Informationen, die PCScan über das auf einem PC installierte Betriebssystem ermittelt. Service-Pack, Lizenzkey und Hotfixes werden aufgelistet. Andere Sichten zeigen Umgebungsvariablen und genauere Informationen über Hauptplatine, Speicherbausteine, Grafik- und Netzwerkkarten u.v.m.

Schneller Start mit PCScan

Gleich zu Beginn Ihrer Arbeit mit Quadriga-IT zeigt die Option "PCScan" ihre Vorzüge: Indem Sie erst einmal Ihr gesamtes Netzwerk durchscannen, erhalten Sie eine Fülle von Daten über PCs, Drucker, aktive Netzwerkkomponenten und Softwarelizenzen. Der für die Ersterfassung dieser Daten nötige Aufwand reduziert sich so auf ein Minimum und Quadriga-IT ist schnell produktiv im Einsatz.

Später dient PCScan dazu, den Datenbestand durch regelmäßige Scans aktuell zu halten. Besonders leicht ist es, einen bestimmten PC oder eine sonstige Komponente zu scannen: Dazu rufen Sie einfach einen PC in Quadriga-IT auf den Bildschirm, starten PCScan mit einem Mausklick und sehen in kürzester Zeit aktuelle und umfassende Daten zu diesem PC.

Integration als Stärke

Gerade die Einbettung der mit PCScan gewonnenen Daten in den größeren Zusammenhang einer umfassenden Verwaltung von IT-Ressourcen macht das

Angebot aus dem Hause Quadriga Informatik interessant. Denn die gescannten PC-Daten für sich genommen sind lückenhaft: Aus ihnen geht z.B. nicht hervor, in welchem Standort oder Raum sich der PC befindet, wer ihn anwendet oder geliefert hat, welche Verträge ihn zum Gegenstand haben und vieles mehr - Informationen, die wiederum Quadriga-IT als umfassendes Informationssystem verwaltet. Dort finden Sie technische, kaufmännische und sonstige Informationen kompakt beieinander.

Prüfprotokoll/Umsetztabelle

Ein besonderer Vorteil von Quadriga-IT besteht in der Möglichkeit, die mit PCScan ausgelesenen Daten noch speziell aufzubereiten. Nach dem Auslese-Vorgang erscheint auf Wunsch ein Prüfprotokoll, in dem Sie die Schreibweise der Informationen, die je nach Hersteller oftmals nicht sehr aussagekräftig oder unnötig ausführlich ist, an ihre Erfordernisse anpassen können. Eine so genannte Umsetztabelle sorgt dafür, dass die einmal gewählte Schreibweise auch in Zukunft angewandt wird und dadurch einheitlich bleibt.

Mehrere Vorgehensweisen

Besondere Funktionen optimieren den Einsatz von PCScan in größeren Netzwerken. Bei Nutzung von SNMP oder WMI scannen Sie die Komponenten, indem Sie den Scan-Vorgang von irgendeinem PC im Netz starten. Dabei haben Sie komfortable Möglichkeiten, die zu scannenden PCs einzeln oder nach bestimmten Kriterien zu selektieren.

Bei älteren, noch nicht WMI-fähigen PCs können Sie den Aufruf von PCScan über das globale Login-Skript oder mit einem auf den PCs aktiven "Agenten" steuern. Das Scannen von Notebooks einer Außendienstorganisation oder der PCs einer Außenstelle ohne Anschluss an das lokale Netz organisieren Sie durch die so genannte "Email-gestützte" Vorgehensweise.

Neuerungen der Version 2:

- Auslesen via WMI und SNMP
- Viele zusätzliche Informationen wie Speicherbänke, Hotfixes und Umgebungsvariablen
- Außer PCs werden auch Drucker, Switches und USVs ausgelesen
- Verwaltung von Office-Lizenzen

Prozesse abbilden

Die mit PCScan ausgelesenen Daten können Hinweise auf größere Prozesse enthalten, die in einer Organisation ablaufen. Wenn z.B. bei einem Switch festgestellt wird, dass einem Port eine andere MAC-Adresse zugeordnet ist, kann das bedeuten, dass einfach nur die Netzwerkkarte an dem entsprechenden PC getauscht wurde. Es kann aber auch bedeuten, dass der Mitarbeiter mitsamt seinem PC und anderen Komponenten den Arbeitsplatz, den Raum und vielleicht auch die Kostenstelle gewechselt hat.

Um diesen Vorgang in Quadriga-IT manuell zu dokumentieren, sind viele Einzeleingaben nötig wie die Änderung des Raums und der Kostenstelle bei mehreren Komponenten. Ausgehend von den gescannten Informationen hilft Ihnen ein "Assistent" mit komfortablen Abfragen dabei, den Vorgang mit möglichst wenigen Mausklicks abzubilden.